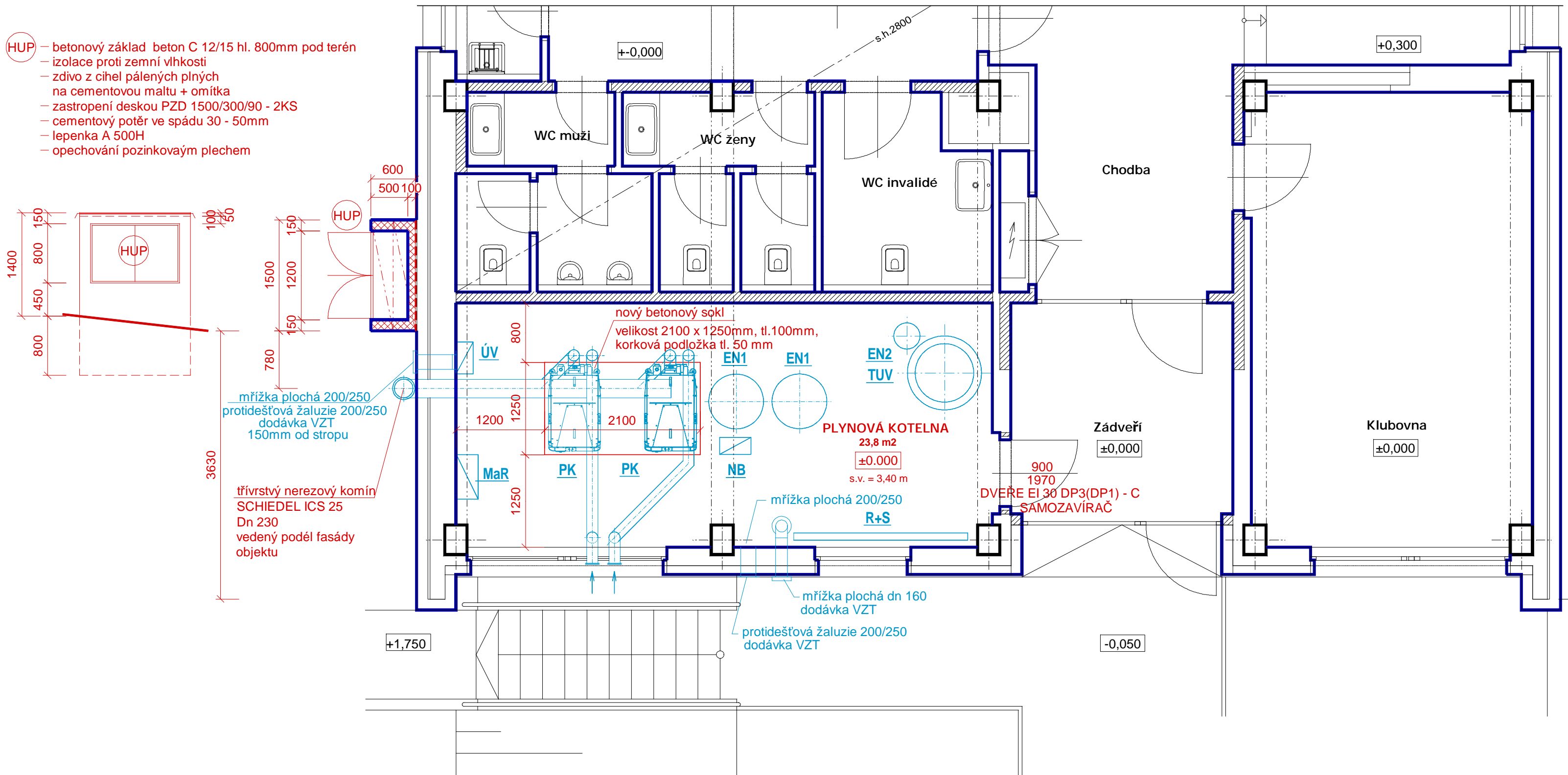
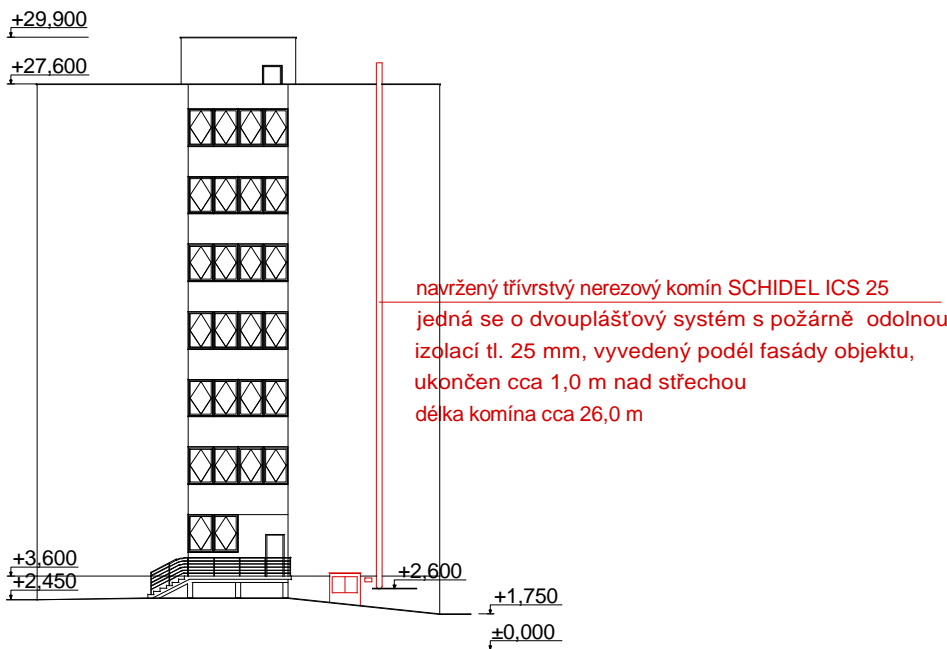


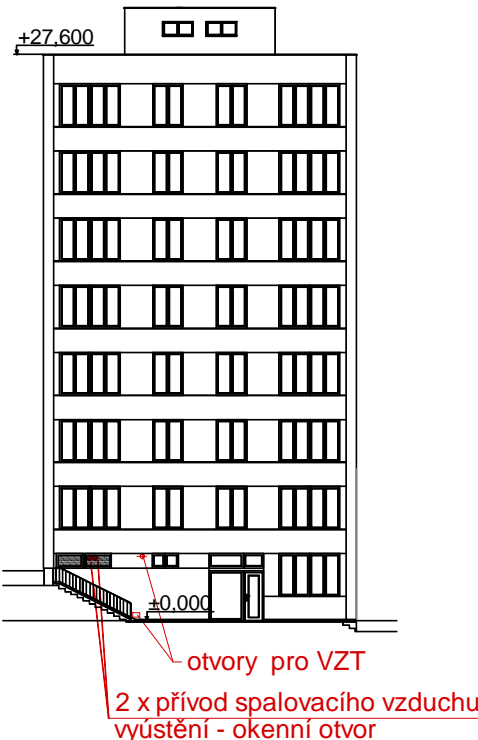
PŮDORYS KOTELNY M 1:50



ODVOD SPALIN - POHLED JIŽNÍ



PŘÍVOD SPAL. VZDUCHU - POHLED VÝCHODNÍ



LEGENDA ZAŘÍZENÍ:

PK	Stacionární kondenzační plynový kotel VARMAX 140	EN2	Tlaková expanzní nádoba s membránou - ohřev TUV REFLEX Refix DD 33/10, objem 33 litrů, 10 barů, barva zelená
TUV	Nepřímotopný vysoce výkonný zásobníkový ohříváč vody AUSTRIA EMAIL HRS 750	ÚV	Úpravna vody včetně bypassu BRILON MICRO 4
R+S	Kombinovaný rozdělovač se sběračem RS KOMBI modul 120 Qmax = 15 m3/hod, PN 0,6 MPa	NB	Neutralizační box odvodu kondenzátu pro kotle do 500 kW BRILON NEUTRA N 70
EN1	Tlaková expanzní nádoba s membránou - okruh vytápění REXLEX N 400/6, objem 400 litrů, 6 barů, barva šedá	M+R	Měření a regulace

STAVEBNÍ ÚPRAVY:

- ŽELEZOBETONOVÝ ZÁKLAD POD KOTLE:**  
Pod kotli bude vybetonován základ o rozměrech 2100 x 1250 mm, výšky 100 mm z betonu C 20/25 vyztužený svařovanou sítí S 6/100 u spodního i horního líce základu. Základ bude od stávající podlahy oddělen korkovou deskou tl. 50 mm.
- ODVOD SPALIN OD KOTLŮ:**  
Pro odvod spalin - třívrstvý nerezový komín bude zhotoven otvor skrz obvodovou zeď. Nerezový komín veden podél fasády objektu a ukončen ve výšce 1,0 m nad střechou objektu.
- DVEŘE KOTELNA - VSTUP:**  
Mezi kotelnou a zádveřím budou osazeny požární dveře EI 30 DP3(DP1) - C
- ZHOTOVENÍ OTVORŮ:**  
Pro potřeby potrubí VZT zhotoveny otvory v obvodovém zdivu.

STAVEBNÍ ÚPRAVY KOTELNY M 1 :50

	architektonický ateliér <b>ARSPRO</b> adresa: Domoradická 87, 381 01 Český Krumlov telefon: 728 105 583; 723 863 049 e-mail: arspro.ck@worldonline.cz	IČ: 157 86 013 DIČ: CZ 5762051779 www.arsprock.cz	
vedoucí projektu:	Ing. arch. Dana Pavelková	ČKA 01 633	
vypracoval:	Ing. Jana Janáčková	stupeň PD:	DPS
investor:	Město Český Krumlov Náměstí Svornosti 1, 381 01 Český Krumlov	měřítko:	1 : 50
stavební úřad:	Městský úřad Český Krumlov, odbor stavební úřad Kaplická 439, 381 01 Český Krumlov	datum:	05. 2015
název akce:	Vyšehrad č.p. 182, Český Krumlov Změna způsobu vytápění - plynová kotelna		č.pará:
dátum přílohy:	STAVEBNÍ ÚPRAVY KOTELNY		č.přílohy: D.1.1.2